

"わざわざSHIBUYAに来たくなる"、"わざわざ東横店に来たくなる"をコンセプトに  
「東急百貨店 東横店」だけで買える、楽しめる、商品やイベントを展開。  
「SHIBUYA FASHION WEEK」とともに「SHIBUYA」の魅力を発信します



## FABIA

### <FABIA>期間限定POP UP

10.4THU - 10.17WED

西館1階 SHIBUYAスクランブル1

自分らしいスタイリングでファッションを楽しむブランドです。

### FABIA5周年感謝祭キャンペーン

10.6SAT - 10.8MON・祝

10月6日(土)～8日(月・祝)店頭でガチャポンを設置。期間中 5,400円(税込)以上お買い上げでガチャポンにトライできます。ノベルティや東横店、FABIA Webサイトで使用できるクーポンが当たります!

### 東横店限定ノベルティプレゼント

10.4THU - 10.17WED

10月4日(木)～17日(水)の期間中、10,800円(税込)以上のお買い上げで「東急東横店限定カラスヌード」1点プレゼント!  
\*数量限定になりますのでお早めに!



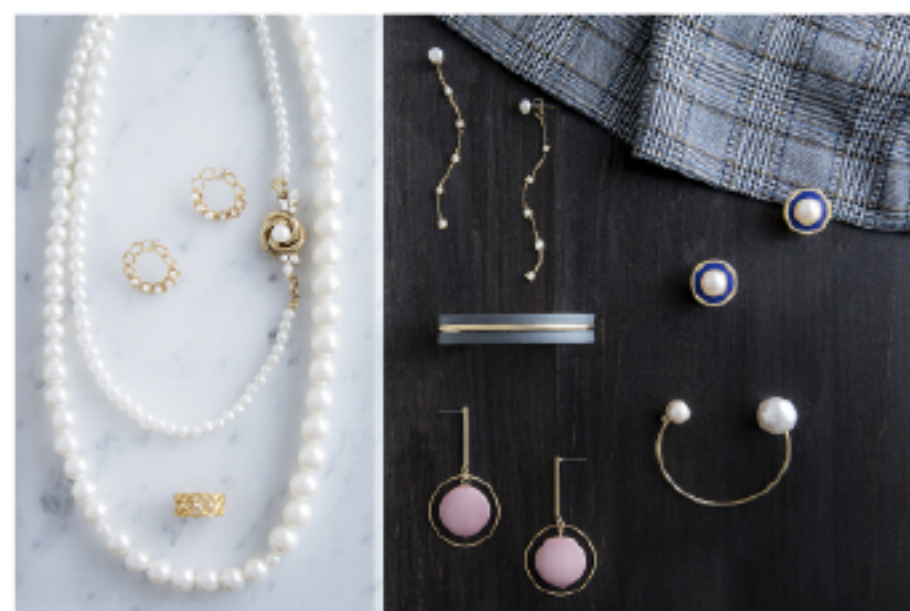
SALON DE ALFURD  
TOKYO

### サロン・ド・アルファード

10.4THU - 10.17WED

南館5階婦人財布売場

創業1966年。洗練さと遊び心がコンセプトのレザー&ファーブレンド。イタリアンレザーの美しさや匠の技にこだわり、上品でありながらラグジュアリー感溢れるオリジナルのスマイル財布や小物、バッグなどご紹介いたします。



Phoebe+

### phoebe+ NEW OPEN

西館1階 SHIBUYAスクランブル1

PETIE LUXE頑張った私に、大切な友人へ、小さな贅沢だけど結構嬉しいプチギフト。フェミニン&モード感あるトレンドアクセサリーを中心にプレゼントに最適なアイテムを取り揃えました。繊細なデザインと旬のトレンドが詰まったライトジュエリー&アクセサリーブランドphoebe(フィービー)とハイトレンドなアクセサリーをセレクトした新しいショップです。

### 東急百貨店 東横店



[店舗] 10:00 - 21:00

[西館9階 東急レストフン街(ダイニングダイニング)] 11:00 - 22:30(オーダーストップ22:00)

\*この他にも一部営業時間が異なる売場がございます。詳しくはお問合せください。