



「Art meets Life」をストアコンセプトに掲げる西武渋谷店。今回の「SHIBUYA CREATORS」では今年注目の「ロマンチック」をキーワードに国内外の気鋭のクリエイターによる日本・渋谷のファッションやデザインをご提案いたします。



**FIFNDI**  
2017 AUTUN&WINTER  
COLLECTION

10.24 TUE - 10.30 MON

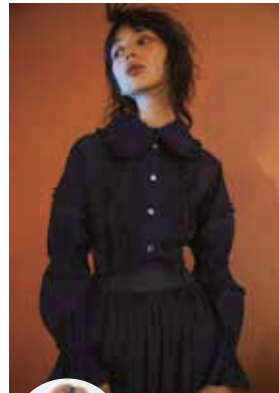
● A館3階

クリエイティブ・ディレクターの渡辺由香が手掛ける2017秋冬のテーマ『MODERNIZE COLOR ADDICT』。CLASSIC VINTAGEなテイストを遊び心あるカラーをアクセントにモダンにアレンジし、女性らしく洗練されたスタイルを提案します。



渡辺由香

2003年、25歳にしてMERCURYDUOを立ち上げる。プロデューサー、クリエイティブ・ディレクターを務めた後、2016年、8月に新ブランドELENDEEKを立ち上げる。デザインのコンセプトは「コンテンポラリー・エレガンス」。従来のエレガンスに、遊び心のあるフォルムやカラー、ひとさじのトレンド感をブレンドすることで「エレガンスの新しいかたち」を提案しています。



**EAUSEENON**

"The Inocents"

10.17 TUE - 10.23 MON

● A館4階

今シーズンはゴシックなニュアンスを取り込み、少女らしい甘さの中に大人の妖艶さを織り交ぜた幻想的なスタイリングを提案しています。



水野恵梨佳

アントワープ王立芸術アカデミー在学中にデザイナー活動を始める。スイスでランウェイ形式のコレクションを発表。帰国後、2015年にウィメンズブランド「EAUSEENON」(オウシーナン)を立ち上げる。



**THE RERACS**

"BDU (Battle Dress Uniform)"

10.17 TUE - 10.23 MON

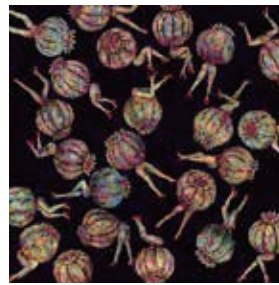
● A館5階

ミリタリーで使用する全天候対応型システムのレイヤードの仕組みに着想したコンセプトを展開。環境と欲望に合わせてレイヤードしていく。



KURAHASHI NAOMI

1981年生まれ。2010年3月 THE RERACSとしてのブランド活動をスタート。



**NAOKI-R**

TRUNK SHOW AT SEIBU SHIBUYA

10.10 TUE - 10.23 MON

● B館1階・B館5階

— 織る、染める、型どる、組み立てる —  
幾重もの工程で形成された NAOKI-R の服たち  
あなたに重なり、あなたに染まり、  
あなたと馴染み  
あなたの一部となる  
永遠に続いていく形成、更なる工程へと進み出す  
あなたと共に終わりのない「旅」へ  
— NAOKI-R —



NAOKI YOKOKAWA

デザイナーとして、アパレル、広告等、他ジャンルのシーンにおいて活躍後、2015年 NAOKI-R を設立。



**高橋真琴の原画展 -ロマンティック乙女スタイル-**

-10.22 SUN まで

● A館7階=特設会場 入場料：一般・大学生 500円ほか

きらきらと輝く瞳、華やかさの中にも凛とした愛くるしさがある少女の姿。国内外に多くのファンを持ち、60年以上に渡り幅広い世代を魅了し続けている少女絵画家 高橋真琴の代表作から最新作まで約200点を一堂に展観。

作家来場・サイン会：10月21日(土)午後1時・3時 / 同会場

※各回先着50名さま

※ご参加方法など詳しくは西武渋谷店HPまで。

© 2017 MACOTO GAROU / Blanc Neige

西武渋谷店

[月・土] 10:00 - 21:00  
[日・祝] 10:00 - 20:00