

SHIBUYA
FASHION
WEEK

私らしい、をまとう。
渋谷スタイル

SHIBUYA FASHION WEEK

2016.3.10 THU - 3.21 MON

IOQ MEN'S cocoti SHIBUYA SHIBUYA 100 SHIBUYA PARCO Shibuya Hikarie

SHIBUYA MARK CITY OIOI渋谷マルイ MODI OIOI MARUI Group SEIBU 西武 渋谷 東急東横店 TOKYU 東急本店 TOKYU



公式facebookページもチェック!
渋谷ファッションウィーク



詳しい情報は公式WEBをご覧ください
<http://www.shibuya-fw.com>

OFFICIAL QR CODE

渋谷ファッションウィーク実行委員会

OFFICIAL GUIDEBOOK

Start, Shibuya Walk

カルチャー散歩にする？
ショッピング散歩にする？



例えば、テーマを決めて一日たっぷり渋谷を歩いてみる。
ショッピングを楽しむ渋谷も、文化にひたる渋谷も、ゆっくり癒される渋谷も。
あなたの過ごしたい時間がすぐそこに。いっしょに新しい毎日へ



ABOUT

SHIBUYA FASHION WEEK

それぞれ個性を競い合ってきた、渋谷を代表する百貨店やファッションビルが一堂に集い、ファッションを通じて渋谷の魅力をお届けするキャンペーン“渋谷ファッションウィーク”。

実は、パリやミラノと並ぶ世界5大コレクションのひとつ、メルセデス・ベンツ・ファッション・ウィーク東京も、ここ渋谷で開催されています。日本を代表するファッション文化のトレンドを発信し続けてきたのが、ここ渋谷。

振り返ると、東急百貨店 東横店は先進的なターミナルデパートとして昭和初期に創業、渋谷のファッション文化の礎を築きました。

西武渋谷店や渋谷パルコは、パリやニューヨークコレクションのデザイナー、アート・カルチャーを紹介した先駆者。渋谷マルイやSHIBUYA109は日本のファッションブランドを世界に広め、渋谷発のトレンドを発信してきました。

海外からもクールと言われるストリートファッションを生み出したのも、ここ渋谷。

だからこそ、日本で一番トレンドを身近に感じられる街・渋谷を皆さんに楽しんでほしい。

時代の気分を感じてもらふこと、新しいセンスで生活に新鮮さを生み出すこと。

私たちはそれがファッション文化だと考えています。

どうかこの街で、新しいファッション文化の息吹を感じてほしい、それが私たちの願い。「私らしい、をまとう。渋谷スタイル」をテーマに、ファッションを通じて自分スタイルを具現できる街、渋谷の魅力をお伝えします。

2016年3月

渋谷ファッションウィーク実行委員会

参加店舗

109MEN'S、cocoti SHIBUYA、SHIBUYA109、渋谷パルコ、渋谷ヒカリエ
渋谷マークシティ、渋谷マルイ、渋谷モディ、西武渋谷店、東急百貨店 東横店、東急百貨店 本店（※50音順）

主催

渋谷ファッションウィーク実行委員会

後援

渋谷区、東京商工会議所渋谷支部、一般財団法人渋谷区観光協会、渋谷区商店会連合会中央ブロック
大向地区町会連合会、氷川地区町会連合会、一般社団法人日本ファッション・ウィーク推進機構

協賛



協力

経済産業省、東京急行電鉄株式会社、東急シアターオーブ、シブヤ経済新聞、株式会社アパレルウェブ



NAVIGATOR INTERVIEW

Yoshimasa Hoshiba

渋谷ファッションウィークのナビゲーターを務め
世界中のファッションシーンを見てきた干場さんが考える

「渋谷スタイル」と「渋谷という街の魅力」とは？

雑誌の編集長としての顔だけでなく、テレビやラジオ、イベントの出演、ブランドプロデュースなど、メディアを越えて多彩な活動をしているファッションディレクターの干場義雅さん。青春時代を渋谷で過ごし、長年ファッションを体現してきたからこそわかる今の「渋谷スタイル」。そして「渋谷の街の魅力」とは？

「渋谷スタイル」をひと言で現すとすれば、「スーパーミックス&スーパーフリーダム」。とにかく、さまざまな人の種類がいて、振幅が広く、時代も性別もスタイルも、その境目を軽々と超えていくという感じがします。良いと思ったら、ジャンル関係なく、どんどん取り込んでいくミックス感覚を持っています。どの世代もハイブランドやファストファッションを混ぜて買うのは当たり前。象徴的なテイストで言えば、渋谷カジに始まり、ストリート、モード、スポーツ、ミリタリー、女子高生、古着、クラブ、ヒップホップ、K-POPなどで、そこにはハイブランドだけでなく、もちろんファストファッションもあって……。百貨店系もあれば、SHIBUYA109のようなブランドが入ってきたり、そんなミックスが普通になっています。世代や年代、男女関係のない、エイジレスでジェンダーレス、ボーダーレスなファッションの捉え方が一番新しいかもしれないですね。

Profile : 干場 義雅 Yoshimasa Hoshiba - ファッションディレクター、「FORZA STYLE」編集長

「LEON」や「オーシャンズ」など数々の人気男性誌の創刊編集者としてブームを作り、ファッションディレクターとして独立。2012年人やブランドを業敵にする株式会社スタイルクリニックを設立し、代表取締役役に就任。人を素敵に変身させる企画やファッションチェックなどテレビ番組でもおなじみで、FM TOKYOのラジオ番組のメインパーソナリティとしての顔も。船旅を愛する男女誌「Sette Mari」の編集長として、「女性の本音が男を変える」をテーマにしたファッションやライフスタイル情報を伝える講談社のウェブマガジン「FORZA STYLE」の編集長としても活躍中。新聞、テレビ、雑誌、ラジオ、イベント、ブランドプロデューサーなど、その活動はメディアの枠を越えて多岐に及ぶ。



干場義雅、自身初となる書籍が4/15日に満を持して発売。「お洒落の本質」1000円 (PHP出版)

「渋谷スタイル」を象徴する“スーパーフリーダム”というのは、着る場所もシーンも含めて自由ということ。「格好良ければブランドなんて関係なし。何でも着ちゃえ!」。それが新しいムーブメントを起こす人たちのエネルギーではないでしょうか。

また、街としての渋谷の魅力は、いい意味での“ぐしゃぐしゃしたミックス感”だと思います。何度来ても、簡単にはその実体がわからない。いろいろなジャンルのお店が混在し、そこに多種多様な人が集まることで、独特の文化が生まれているのかも知れませんね。

ファッションだけでなくカルチャーも幅があり、老若男女、世代も人種も、生活様式も超えて、いろいろな文化が同時多発的に生まれている。ここまで特殊な場所は、海外にはないかも知れませぬ。人種の多いニューヨークよりも細分化されている気がしています。クラブカルチャーもあり、女子校生が行くような場所もあり、お兄系も、オシャレなショップスタッフ達が集まるようなカルチャーもあり、あまり見えないところでスナックのようなものも流行っていたり……。海外の方が渋谷に来て一度ではすべてを掴みきれない。まったく何がなんだかわからないのではないのでしょうか。だからこそ、来るたびに違いを発見できる、新しい魅力に出会える。こんなに楽しい街はないと思いますね。しかも安全ということも魅力でしょうか(笑)

SHIBUYA FASHION WEEK STOREMAP



★ STORE	📍 ADDRESS	☎ TELEPHONE	📍 WEB SITE
1 IOQMEN'S	渋谷区神南 1-23-10	03-3477-8111 (代表)	http://109mens.com/
2 cocoti SHIBUYA	渋谷区渋谷 1-23-16	03-5774-0124 (代表)	http://www.cocoti.net/
3 SHIBUYA 109	渋谷区道玄坂 2-29-1	03-3477-5111 (代表)	http://www.shibuya109.jp
4 SHIBUYA PARCO	渋谷区宇田川町 15-1	03-3464-5111 (代表)	http://shibuya.parco.jp
5 hikarie	渋谷区渋谷 2-21-1	03-5468-5892 (代表)	http://www.hikarie.jp/
6 SHIBUYA MARK CITY	渋谷区道玄坂 1-12-1	03-3780-6503 (代表)	http://www.s-markcity.co.jp
7 OIOI 渋谷 マルイ	渋谷区神南 1-22-6	03-3464-0101 (代表)	http://www.0101.co.jp/stores/guide/store130.html
8 MODI OIOI MARUI GROUP	渋谷区神南 1-21-3	03-4336-0101 (代表)	http://shibuya.m-modi.jp/
9 SHIBUYA 西武	渋谷区宇田川町 21-1	03-3462-0111 (代表)	http://www.artmeetslife.jp
10 東横百貨店 TOKYU	渋谷区渋谷 2-24-1	03-3477-3111 (代表)	http://www.tokyu-dept.co.jp/toyoko/
11 東横百貨店 TOKYU	渋谷区道玄坂 2-24-1	03-3477-3111 (代表)	http://www.tokyu-dept.co.jp/honten/

SHIBUYA FASHION WEEK PICK UP CAMPAIGN!

渋谷ファッションウィーク Pick Up Campaign!

COLORFUL SPRING FASHION FAIR

東急百貨店

渋谷・本店・渋谷駅・東横店

対象売場

本店：1階 特設スペース、3・4階 婦人服
東横店：西館1階 SHIBUYAスクランブルI
西館・南館：6・7階 婦人服

東急百貨店

A賞

<IROZA>

COLORFULハッピーバック(2万円相当)

10名様

東急百貨店

B賞

東急グループ商品券

2,000円分

90名様

📍 応募場所：本店1階 特設スペース
東横店 西館1階 SHIBUYAスクランブルI 特設スペース
西館6・7階 エレベーター前

<応募についての注意事項>

・当選された方には東急百貨店、西武渋谷店から4月中旬以降にハガキにてご連絡いたします。詳しくは売場係員におたずねください。

<個人情報のお取り扱いについて>

・ご記入いただきました個人情報は、当選された方へのご連絡のみに使用しそのほかの目的には一切使用いたしません。

東急百貨店(渋谷・本店、渋谷駅・東横店)・西武渋谷店共同企画

COLORFUL SPRING FASHION FAIR

3.10TUE-3.21MON

ー春のファッションアイテムお買い上げで、お得が満載ー
期間中、各店(東急百貨店 渋谷・本店、渋谷駅・東横店、西武渋谷店)の対象売場にて、15,000円(税込)以上お買い上げいただきますと、抽選で各100名様(計200名様)に素敵なプレゼントをさしあげます。

※各店でのお買い上げごとにご参加いただけます。※レシートの合算は不可。

会期中に応募欄に必要事項をご記入のうえ、各店応募場所に備え付けの応募BOXにご投函ください。抽選で各100名様(計200名様)に以下の賞品をプレゼントいたします。

※応募につきましてはお買い上げ店舗での応募となります。

西武渋谷店

対象売場

A館：3～6階 婦人服
B館：3階 コンポラックス
B館：4階～6階 紳士服

西武渋谷店

A賞

COLORFULデザインネイル

フルコース(2万円相当)

10名様

西武渋谷店

B賞

西武百貨店商品券

2,000円

90名様

📍 応募場所：B館1階=インフォメーション
AB館3階、5階=連絡通路



THE TOMATO PROJECT 25TH ANNIVERSARY EXHIBITION "O"

3.12SAT-4.3SUN

📍 メイン会場 パルコミュージアム(渋谷パルコ PART1・3F)

📍 ギャラリーX(渋谷パルコ PART1・B1F)

Parcoは世界的に活躍するデザイン集団Tomatoの結成25周年を記念し、初のレトロスペクティブ・マルチメディア・エキシビション「THE TOMATO PROJECT 25TH ANNIVERSARY EXHIBITION "O"(オー)」を渋谷パルコから世界に向けて開催します。

本展は、結成から25年間に渡り作られてきた商業作品や自身たちの作品、実験的に制作された作品も展示されます。

また、一般には初公開として、TomatoがUnderworldの為に制作したレコードジャケット、グラフィック、映像、アートワークなども展示されます。

パルコミュージアムを中心に渋谷パルコ全館を使って展示され、また渋谷の街も巻き込み、様々なインスタレーションでTomatoが作るクリエイティブな世界への冒険へ導きます。

入場料 一般500円 学生400円 小学生以下無料

<PARCO カードクラス S>ご提示で入場無料

<PARCO カード>ご提示で入場料半額

時 間 10:00～21:00 ※入場は開場の30分前まで ※最終日は18時閉場

住 所 東京都渋谷区宇田川町15-1

問合せ 03-3477-5873(パルコミュージアム)

U R L www.parco-art.com

世界のマダムのおしゃれスナップ展 Advanced Style 2

3.8TUE-3.27SUN

📍 西武渋谷店A館7階=特設会場

NYマダムのスナップで絶賛されたフォトグラファーが、世界の街で見つけたマダムを撮り下ろした約200点をご紹介します。

開催時間

[月～土]午前10時～午後9時 [日・祝休日]午前10時～午後8時

*さ入場は開場時間の30分前まで。最終日3月27日(日)は午後5時閉場

入場料：一般500円(税込)、高校生以下無料

主催：西武渋谷店 協力：アルバトロス・フィルム、大和書房、日本ユニ・エージェンシー



Copyright©Ari Seth Cohen



Instagram

テーマは「渋谷とファッション」。
あなたが撮った写真や動画をInstagramに投稿しよう!

#mysfw

ハッシュタグ"#mysfw"を付けて投稿してください。

みんなで渋谷ファッションを盛り上げよう!



メルセデス・ベンツ ファッション・ウィーク 東京 世界5大コレクションが渋谷で開催！



国内最大級のファッションイベント

Mercedes-Benz Fashion Week TOKYO 2016 A/W (MBFWT)

今回も渋谷ヒカリエ9Fのヒカリエホールを中心に、3月14日(月)～19日(土)の期間中、ファッションショーをはじめとした様々なイベントが開催される。

詳しくは、公式HP (<http://tokyo-mbfashionweek.com>)にて確認ください。



2016 A/W
March 14-19, 2016

Venues: Shibuya Hikarie,
Mercedes-Benz Connection,
Omotesando Hills
& others

#MBFWT
<http://tokyo-mbfashionweek.com>
©Japan Fashion Week Organization



COLOR RUNWAY

渋谷ヒカリエではMBFWTと連携し"COLOR RUNWAY"2016春夏コレクションを開催します。
今回は、ファッション・ウィークならではの視点で春を先取りし、春らしいカラーや香り、
またはモチーフに仕立てたスイーツやカクテルで、春爛漫な気分をお届けします。



COCKTAIL COLLECTION

3.12 SAT - 3.21 MON

渋谷ヒカリエ6・7・11階該当店舗

ウオッカベースのベリーリキュール「エリストフ レッド」を使用したオフィシャルカクテル「Very Berry」(ベリーベリー)をお楽しみ頂けます。

渋谷ヒカリエ

- 6階 SESTOSENSO「H」、横浜中華街 招福門、CAPRICCI、牛たん炭焼 利久、京洋食 あかつき、渋谷 水刺齋
- 7階 Bar Español LA BODEGA、ピストロ&バー タコニョッキ、Kailua Weekend、博多 うま馬、LA LOBROS、FLOWERS Common、Cafe&Grill SIZZLe GAZZLe
- 11階 THE THEATRE TABLE



ShinQs

SWEETS COLLECTION

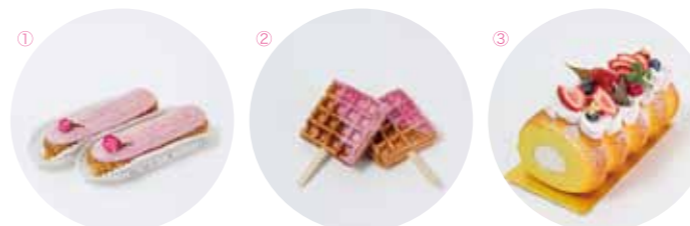
3.12 SAT - 3.23 WED

渋谷ヒカリエ ShinQs 地下2階

ShinQs地下2階のスイーツフロアではMBFWTとコラボレーションした「SWEETS Collection」を実施。

この期間しか味わえないスイーツがそろいます。

*商品により販売期間が異なります。
詳しくはショップスタッフへお問い合わせ下さい。
ShinQsフード(03-6434-1800)



- ① パティスリー・サダハル・アオキ・パリ エクレールサクラ
- ② ル ショコラ ドゥ アッシュ キャンディーワッフル ベリー
- ③ ヨロイツカファーム・トーキョー パウム桜

渋谷ヒカリエ

ShinQs 10:00～21:00
Cafe & Restaurant 11:00～23:00
Cafe & Restaurant 7F 11:00～23:30
※日曜日のみ7Fも23:00まで
Creative Space 8/ 11:00～20:00
※一部店舗は23:00まで

西武渋谷店は、気鋭の国内ファッションデザイナーが終結し、「日本・渋谷」のファッションを発信してまいります。



3.8 TUE - 3.21 MON
plumpynuts

📍 A館3階=プロモーションスペース

TOKYO REWORKERS by O.Kは、アーカイブなどを再利用し、よりスペシャルなものへと生まれ変わらせるplumpynutsの限定ライン。あなたにとって最高のONLY ONEを見つけてください

大道 みゆき・喜多 あゆみ:2005年の設立から2008年までfoundation addictのデザイナーを務める。2009年秋冬コレクションから新たにplumpynuts(プランピーナッツ)を立ち上げ、現在に至る。



3.8 TUE - 3.21 MON
YASUTOSHI EZUMI

📍 A館4階=ジャスティンモード

今季のコレクションは、建築家フランク・ゲーリー(Frank Gehry)の作品にインスピレーションを得ている。既存の服から構成部分をはがし、それらを新しく再構築する、つまり「マッタ=クラッキング」された女性服を提案。

江角 泰俊:ロンドン セントラルセントマーティンズ美術学校卒業後、「アレキサンダーマックイーン」などのコレクションブランドで経験を積む。10年秋冬からファッションブランド「Yasutoshi Ezumi」を立ち上げる。第6回DHLデザイナーアワード受賞。



3.15 TUE - 3.21 MON
Enevare

📍 A館5階=プロモーションスペース

Enevare(エネヴァレ)は「唯一の存在」という意味。メイドインジャパンならではの最高の技術により、常に独創的なデザインを生み出しています。3月20日(日)午後3時からデザイナーのトークイベント開催。

牧野 淳子:2011年 一般社団法人メンズファッション協会より第8回ベストデビュタント賞ファッション部門受賞。2011年-2012年 経済産業省より推薦を受け、ミラノ、NY海外展参加、2014年「エネヴァレサロン」オープン。

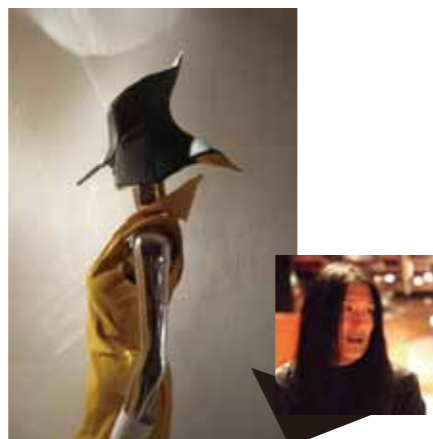


3.8 TUE - 3.14 MON
doublet

📍 B館5階=プロモーションスペース

遊び心にあふれる、唯一無二の<doublet>とバッグブランド<newnue.>とのコラボアイテムが期間限定で登場。限界までリアリティを追求したコラボバッグは、まさにスケボーそのものの仕上がりに。

井野 将之:1979年生まれ。東京モード学園卒業後、企業デザイナーを経てミハラヤスヒロにて企画・生産を務める。2013年バタンナー村上高士とともに「doublet」を立ち上げる。同年「2013 Tokyo新人デザイナーファッション大賞」プロ部門最優秀賞を受賞。



3.15 TUE - 3.21 MON
Keiichiro sense

📍 B館5階=プロモーションスペース

【Keiichiro sense】として、「バッグから着想するスタイリング」をコンセプトとしたデザインをファッションと融合し、ウェアラブルなスタイルを提案。

由利佳一郎:2009年、自身の「ニューダレスバッグ」が世界最高峰のドイツの工業デザイン賞「iFデザインアワード」を受賞。2012年、イタリアのバッグショー「MIPEL」では最高賞を受賞。13年からは日本の伝統素材を用いた革新的なシルエットで表現する【Keiichiro sense】をスタート。

西武渋谷店

🕒 [月-土] 10:00 - 21:00
[日・祝] 10:00 - 20:00

SHIBUYA PARCO SPRING FESTIVAL

SHIBUYA PARCO SPRING FESTIVAL



3.18 FRI - 3.27 SUN

渋谷PARCO約90ショップでお買物10%OFF!
(※対象ショップのみ。一部除外商品がある場合がございます)

さらに、3月18日~22日限定 <PARCOカード>ご利用でさらにお得にお買物♪

3/19(土)限定!LINE@渋谷PARCOお友だち限定
総額200万円!先着1,000名様にバルチケ配布!

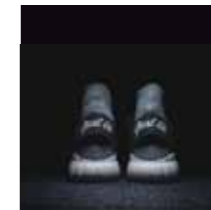
3.19 SAT

📍 PART1・1F スペイン坂広場 時間:10時~(なくなり次第終了)

3/19(土)限定で渋谷PARCOで使用できる2,000円分のお買物優待券「バルチケ」を無料配布。



※渋谷PARCO LINE@登録者に限る。(当日登録もOK)
※おひとり様1回限り。
※内容は予告なく変更になる可能性があります。
※バルチケは3/19(土)のみ渋谷PARCO館内で使用できます。
※バルチケは、5,000円(税込)以上で使える1,000円分の
※優待券×2枚の配布になります。



NEW SHOP OPEN!

Styles



📍 PART1・4F/スニーカー・レディス・メンズ

“AUTHENTIC SPORTS FASHION”という独自の視点でセレクトしたアパレルやスニーカーを展開するセレクトショップ。スニーカーはクラシカルな定番から入手困難なコラボ・限定モデルまで幅広くラインナップ。

KILO SHOP



📍 PART1・4F/レディス ※3/18(金)OPEN

パリに本店を構える、古着やヴィンテージの量り売りで人気の「KILO SHOP」がOPEN。選んで量って、買う!ユニークな買い方を是非体験してください。

渋谷PARCO

🕒 10:00 - 21:00 *一部店舗は異なります。
[7-8階レストランフロア] 11:00 - 23:30 (*金・土・祝前日~0:00)

SHIBUYA
MARK CITY
渋谷マークシティ

渋谷マークシティ15周年のラストを飾る、ちょっとリッチなパーティーの始まりです!

15周年最後にお客様への感謝を込めて、リムジンクルーズへご招待いたします。

さあパーティーの支度、渋谷マークシティで始めてみてください。

2.15 MON - 3.31 THU

抽選で15組様
リムジンクルーズにご招待!

2016年2月15日~3月31日の期間中、渋谷マークシティでお買い上げのお客様に応募券を1枚差し上げます。応募の中から抽選で15組様(1組8名様まで)に、リムジンクルーズにご招待いたします。

応募箱設置場所
イーストモール 1階入口
ウエストモール 1階入口
4階ショッピング&レストラン
アベニュー アベニュー広場



3.17 THU - 3.20 SUN

SNSアップでお食事券を
差し上げます!

3月17日(木)~20日(日)の間には、1階イベントスクエアに本物のリムジンカーがフォトスポットとして登場!さらになんとその場で撮影した写真をSNSにアップすると、3,000円分のお食事券がもらえます。

開催日時
2016年3月17日(木)18日(金)16:00~20:00
2016年3月19日(土)20日(日)12:00~20:00

マークデイズ スプリング号発行中!

館内店舗の匂が詰まった館内冊子「マークデイズ スプリング号」が好評発行中!春のおすすめアイテムからその着こなしまで、人気店舗商品をご紹介します。是非ご覧ください。

渋谷マークシティ

🕒 [物販店] 10:00 - 21:00
[飲食店] 11:00 - 23:00
※店舗により異なります。

この春SHIBUYA109はニューショップ登場やイベント開催で楽しさ盛りだくさん!



ニュー&リニューアル
ショップオープン

3月中旬までにかけてニューショップ、リニューアルショップ合計約25店がオープン。
SHIBUYA109初となるプリントシール専門店の「collabo mignon」も登場します。
また、これらのショップの情報を掲載したカタログを配布中!



春休み学割スタート!

春休みの3月19日(土)~31日(木)の期間、学生の方がSHIBUYA109の95のショップで10%OFFでお買物ができる学割が今年も開催!(一部対象外商品あり)

1階エレベーターホールの受付で学割パスをGETして新学期前のお買物をオトクに楽しんでください!

SHIBUYA109

[ショッピング] 10:00 - 21:00
[カフェ・レストラン] 10:00 - 22:00
[ちけっとぼーとびあSTATION] 10:00 - 20:00



渋谷で働く、遊ぶ、暮らす大人のための
商業施設cocoti SHIBUYA。

自分の楽しみ方を知り、
自分のスタイルを持つ人々に魅力ある多彩な店舗が
ココチいいライフスタイルをご提案します。

3.18 FRI - 3.21 SUN
10th Anniversaryキャンペーン

1F 正面エントランス



cocotiSHIBUYAから日頃の感謝の気持ちを込めて施設内でお買い上げをいただいたお客様を対象にプレゼント抽選会を開催致します。cocotiSHIBUYA開業10周年にふさわしいプレゼントをご用意し、お待ちしております。

cocoti SHIBUYA

11:30 - 21:00
*店舗により異なります。



10th Anniversary

GENERATIONS from EXILE TRIBE x IOQMEN'S

3.1 TUE - 3.31 THU
GENERATIONSのポスターが当たるプレゼントキャンペーン実施中

館内(飲食店を除く)で税抜¥2,000以上お買い上げいただいたお客様の中から抽選でGENERATIONS from EXILE TRIBEオリジナルポスターをプレゼント!

3.19 SAT
10周年限定「STYLE BOOK」配布

GENERATIONS from EXILE TRIBE全メンバーのコーディネート詳細や、この春にオススメのコーディネートを多数掲載した「STYLE BOOK」を館内にて配布します。

配布開始予定: 3月19日(土)~
※無くなり次第配布終了



IOQMEN'S

[地下2階] PRONTO 9:30 - 23:00、洋麺屋五右衛門 11:00 - 23:00
[地下1階~7階] ショッピング 10:00 - 21:00
[1階] 銀座コージーコーナー 10:00 - 23:00
[2階] 星乃珈琲店 10:00 - 23:00

シンプルからトレンドまで、自分らしいアイテムが見つけれられる
ファッションブランドやライフスタイル雑貨、コスメ、
話題のスイーツショップが集う、渋谷マルイ。
最上階の「シブマル8(エイト)」では、日本カルチャーの
情報発信基地として、アニメ、エンターテインメントと様々な
イベントを開催し、渋谷の新たな魅力を発信しています。

3.9 WED - 3.21 MON
EXOBITION#1 - LIMITED SATELLITE-

8階 シブマル8

昨年大盛況で幕を閉じた「EXOBITION#1 - LIMITED SATELLITE-」が再び渋谷マルイにて3月9日(水)~21日(月)開催決定!
前回よりさらに未公開アイテムの展示内容も追加され、盛り沢山となります。
会場限定オリジナルグッズの販売も予定しております。
ぜひお見逃しなく!



渋谷マルイ

平日 11:00 - 21:00
日曜祭日 11:00 - 20:30

渋谷モディ ワークショップ
モディからの「素敵な時間の過ごし方」の提案。
ワークショップであなただけのオリジナルグッズを

渋谷モディ ワークショップ

4F 特設会場

3月の金・土・日・祝に30講座を開催
テーマは前半・「春」、後半・「Thank You」



渋谷モディ

11:00~21:00 ※一部店舗により異なります。
B1~4F...11:00~21:00 ※一部店舗により異なります。
5F~7F...11:00~23:00
8F...11:00~翌6:00 (金・土・祝前日は24時間)
9F...11:00~23:30

開催日

3/19 SAT

渋谷ファッションウィーク期間中は
街はファッションのイベントが盛りだくさん!

SHIBUYA FASHION
FESTIVAL.9

渋谷の街を巻き込んだ一大ファッションイベント!
200以上のショップが店内パーティーやワークショップなどの
スペシャルイベント、1日限定セール、限定アイテムなど、その日
だけのオリジナル企画をご用意。

その他、シブフェスオフィシャル企画も開催!
いつもと違う渋谷の街を、まるごとお楽しみください!

主催:シブヤファッションフェスティバル実行委員会
<http://www.shibuyafashionfestival.com/>